

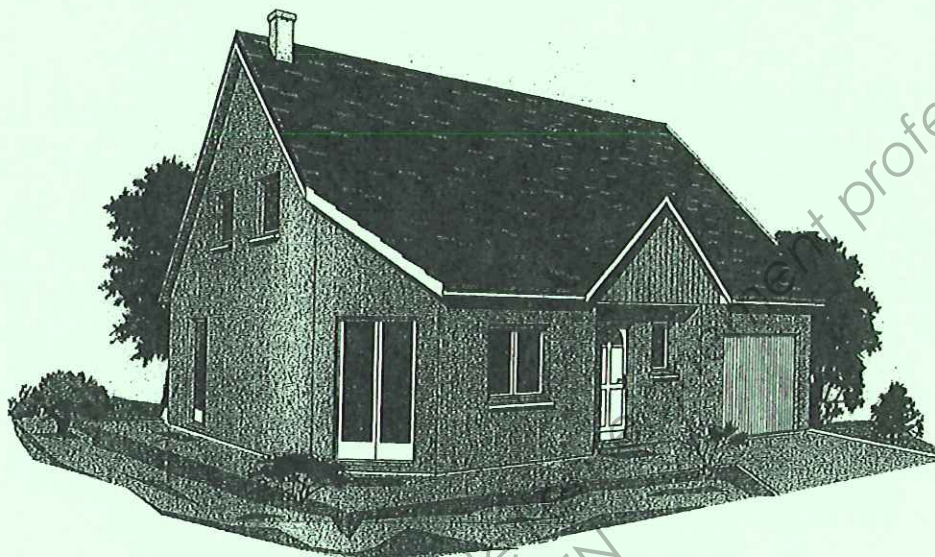


Ce document a été numérisé par le CRDP
d'Alsace pour la Base Nationale des Sujets
d'Examens de l'enseignement
professionnel

CAP MAINTENANCE DES BÂTIMENTS DE COLLECTIVITÉS
ÉPREUVE EP1
TECHNOLOGIE-PRÉVENTION

DOSSIER TECHNIQUE

Extrait du CCTP relatif à la construction d'une maison à usage d'habitation



Propriétaire : M. et Mme DUPONT

Adresse du terrain :

Lotissement de la prairie-lot n°16

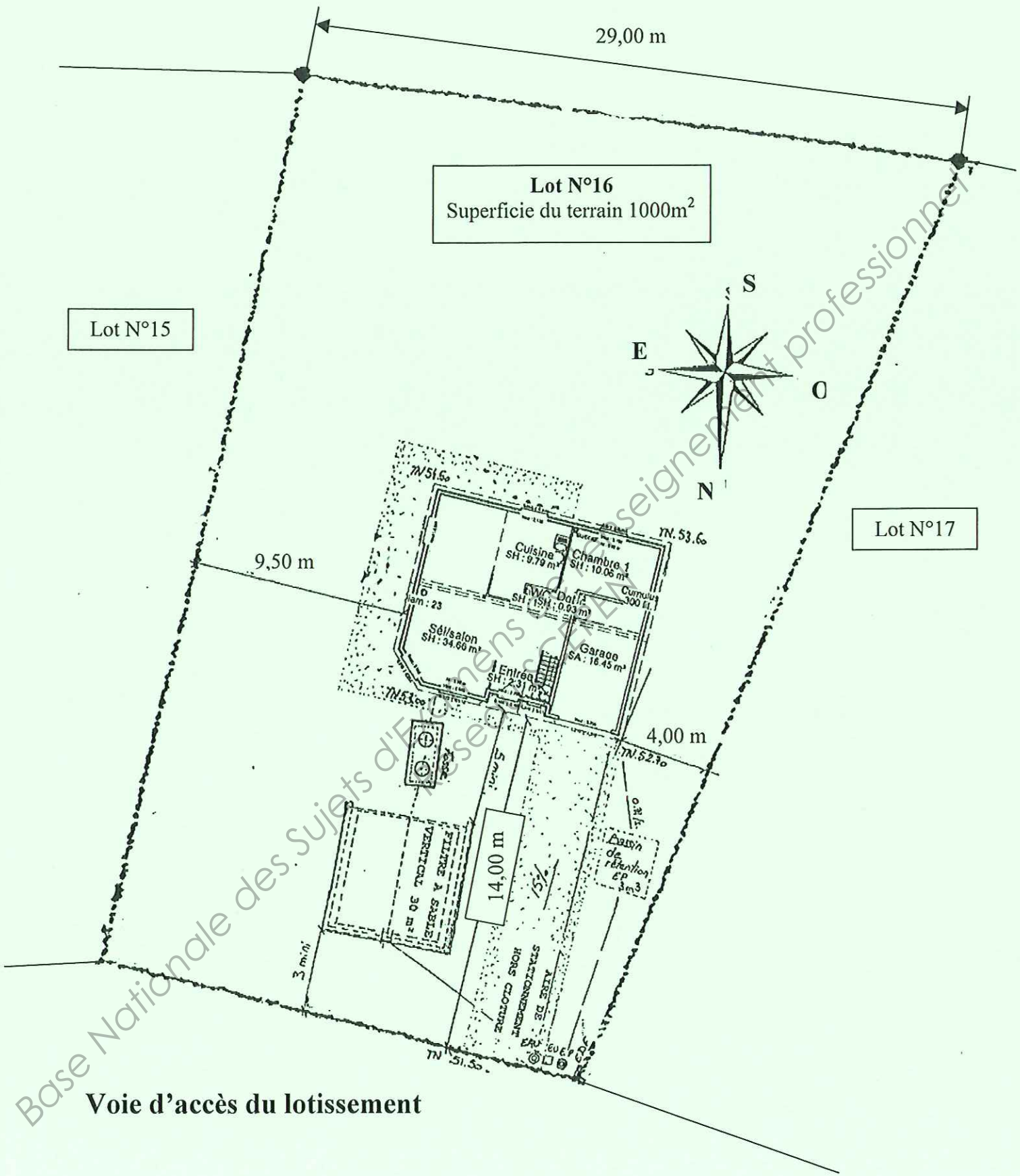
68 rue des Tilleuls

09000 SAINT-GIRONS

CONTENU DU DOSSIER TECHNIQUE	PAGE
Page de garde	1/9
Plan de masse	2/9
Plan des façades	3/9
Plan du rez-de-chaussée	4/9
Plan de l'étage	5/9
Coupe verticale	6/9
Extrait fiche technique échafaudage COMABI Terminologie en charpente	7/9
Extrait catalogue RAGRESOL	8/9 9/9

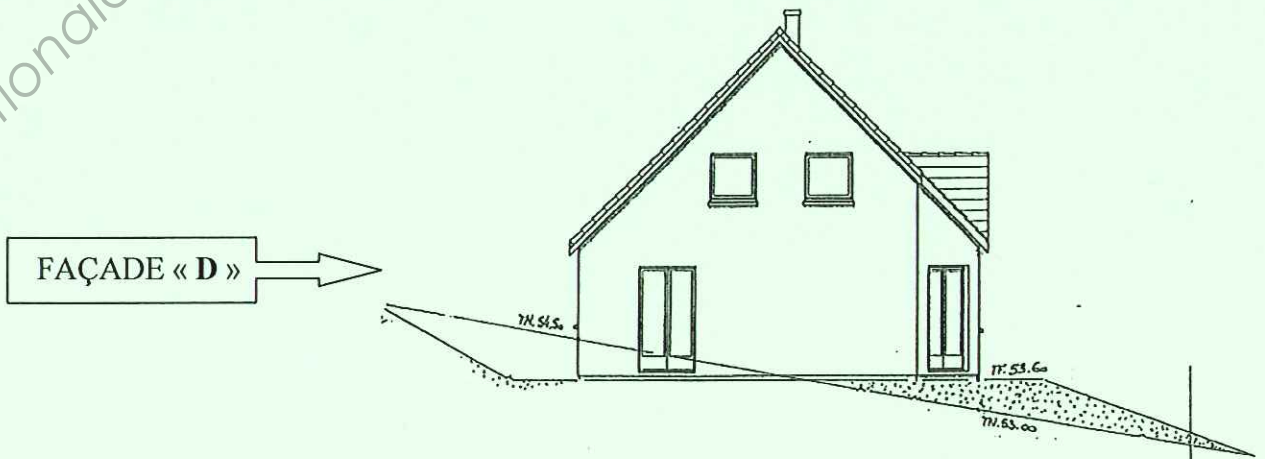
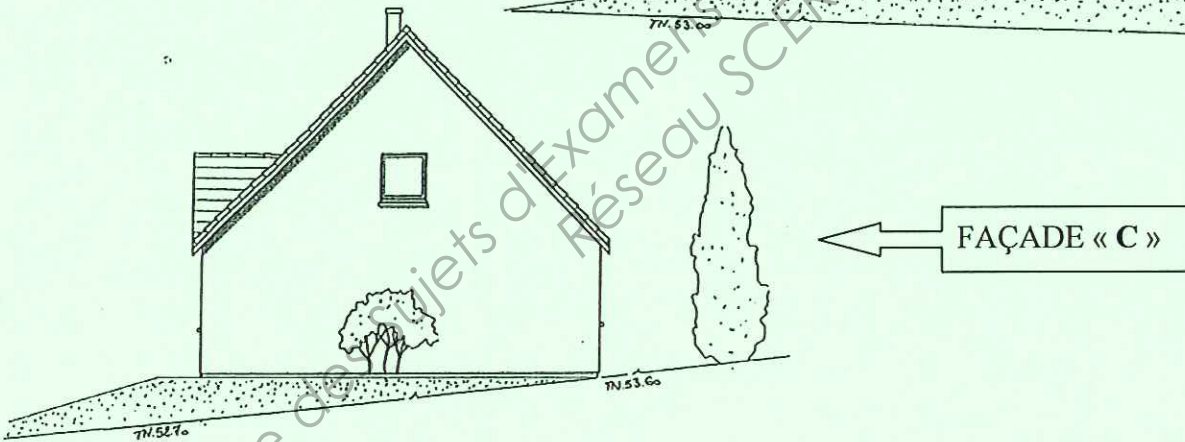
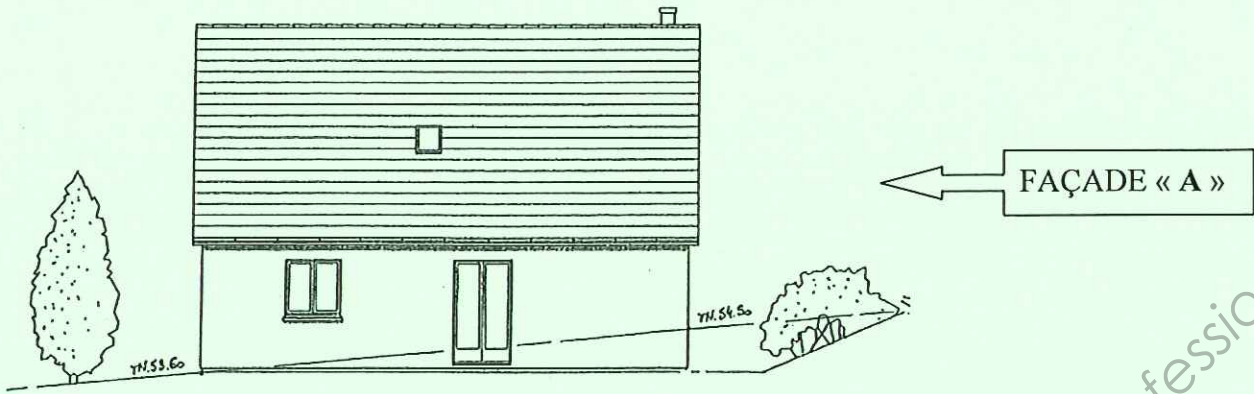
Pilotage National	Session	2011		
Examen et spécialité CAP Maintenance des Bâtiments de Collectivités				
Intitulé de l'épreuve EP1 – Technologie - Prévention				
Type DOSSIER TECHNIQUE	Facultatif : date et heure	Durée 1 h 30	Coefficient 3	N° de page / total DT 1/9

PLAN DE MASSE



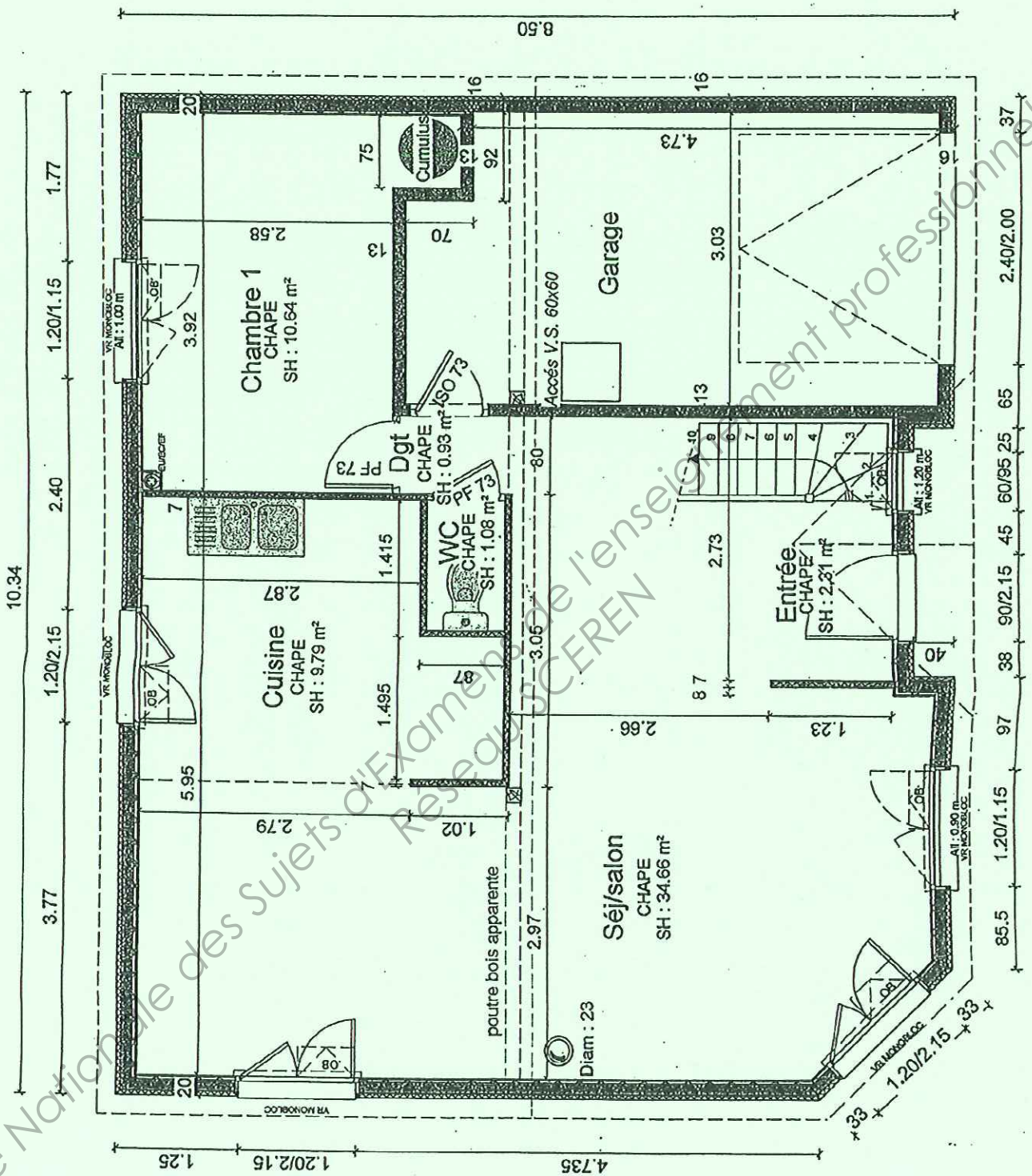
Voie d'accès du lotissement

PLAN DES FAÇADES



Base Nationale des Sujets d'Examen de l'Enseignement professionnel
Réseau SCPE

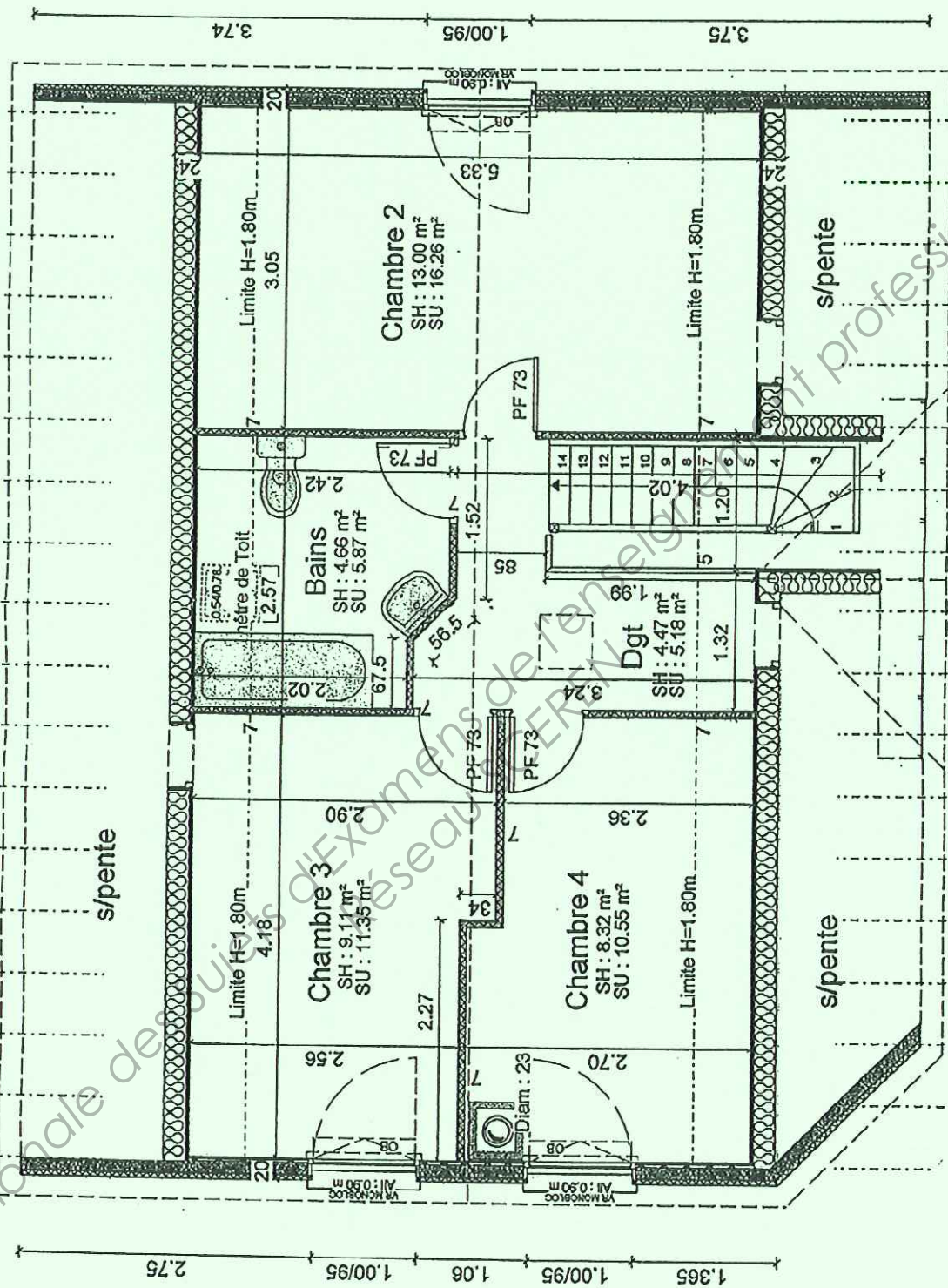
PLAN DU REZ-DE-CHAUSSÉE



ATTENTION AU SENS DE LECTURE

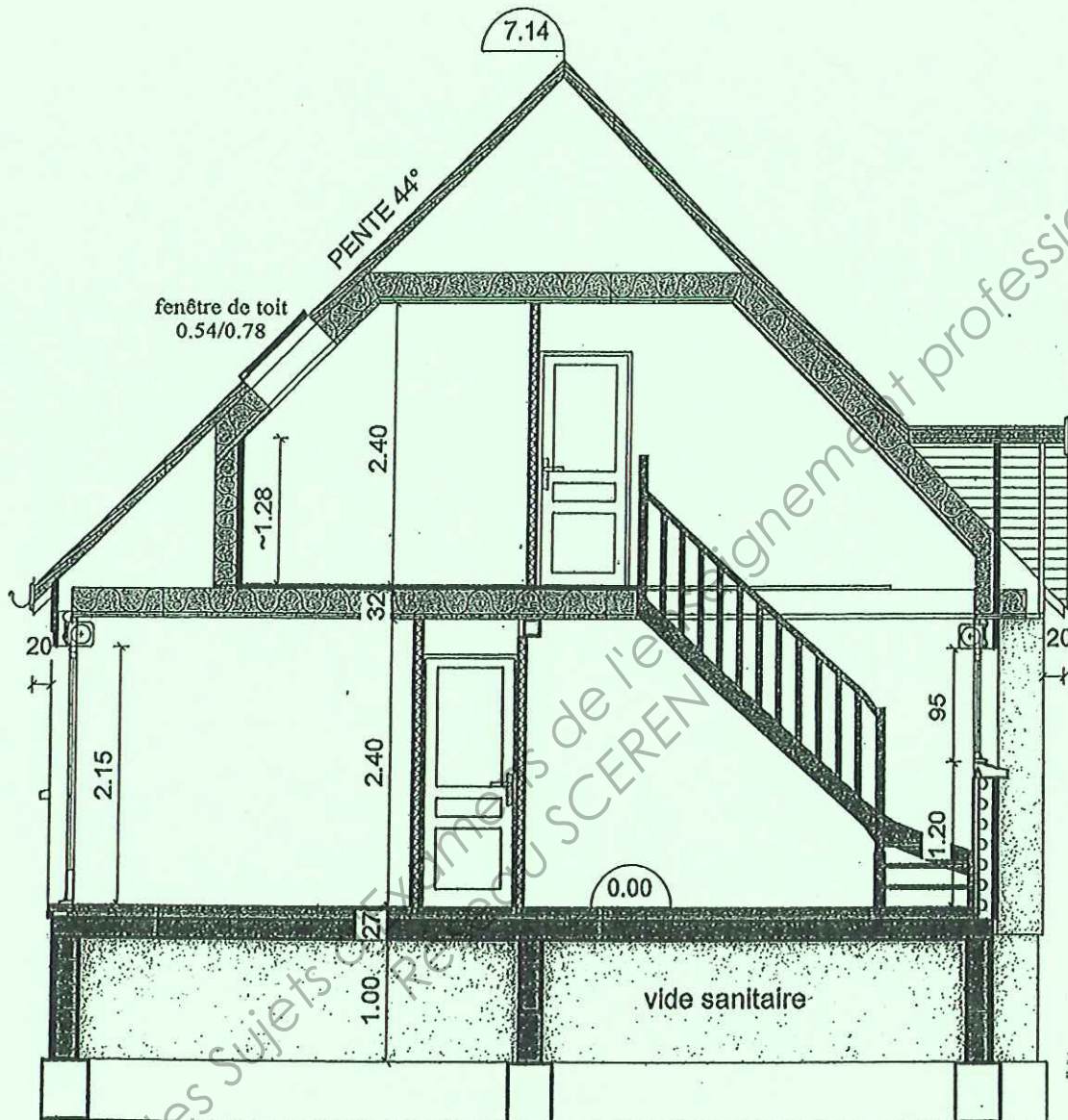
Examen :	CAP Maintenance des Bâtiments de Collectivités	
Intitulé de l'épreuve :	EP1 – Technologie et prévention	DT page 4/9

PLAN DE L'ÉTAGE



ATTENTION AU SENS DE LECTURE

COUPE VERTICALE



EXTRAIT FICHE TECHNIQUE ÉCHAFAUDAGE COMABI

Hauteur		Poids
Plateau	Travail	
3,00 m	5,00m	212 kg
4,50 m	6,50 m	249 kg
6,00 m	8,00 m	286 kg
7,50 m	9,50 m	323 kg
9,00 m	11,00 m	359 kg
10,50 m	12,00 m	396 kg
12,00 m	14,00 m	433 kg

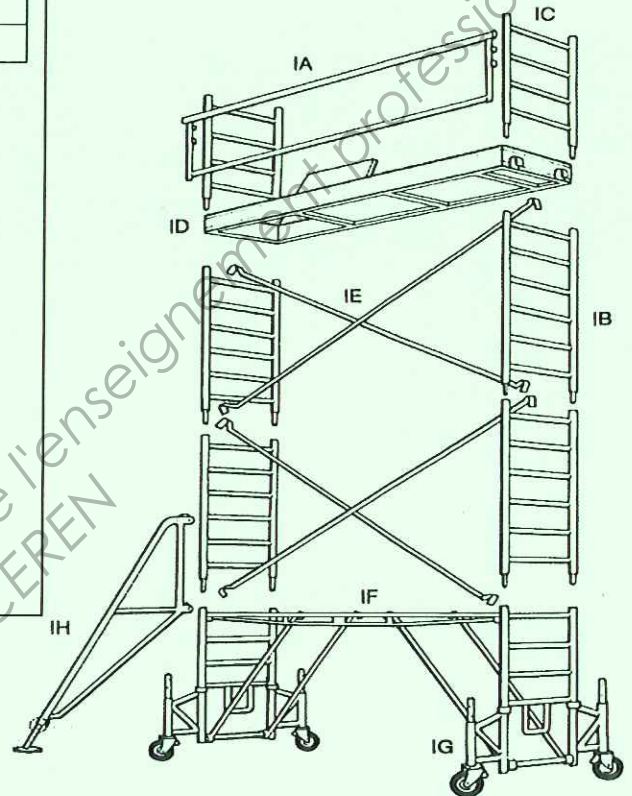
CARACTÉRISTIQUES

Longueur : 3,00 m.

Empattement : pieds ouverts : 1,80m.
pieds fermés : 1m.

Charges :

- Charge totale admissible à 12m : 430 kg.
 - Charge admissible par roue : 205 kg
y compris poids de la structure.
 - Charge maxi répartie par plateau : 400 kg.
- À partir de 6,30m, prévoir 4 stabilisateurs.



TERMINOLOGIE DE LA CHARPENTE

Reporter les chiffres sur le document réponse

1 ARBALETRIER	2 POINÇON	3 PANNE FAITIÈRE	4 PANNE SABLIERE	5 CHEVRON
6 CONTRE-FICHE	7 ECHANTIGNOLE	8 LITEAU	9 ENTRAIT	10 LIEN DE FAITAGE

EXTRAIT CATALOGUE RAGRESOL 1/2

RAGREAGE AUTOLISSANT

RAGRESOL

GRANDS CHANTIERS : P3



- POUR L'EGALISATION ET LE LISSAGE DES SUPPORTS
- EPAISSEUR D'EMPLOI 3 À 10 MM
- SOUS TOUS REVETEMENTS CERAMIQUES ET AUTRES

PRESENTATION

Sac de 25 kg.

Conservation : 6 mois dans l'emballage fermé et à l'abri de l'humidité.

Identification : Chaque sac présente un code de fabrication facilement identifiable.

COMPOSITION

Liants hydrauliques, charges minérales, résines synthétiques et adjuvants spéciaux.

CARACTERISTIQUES TECHNIQUES

- Aptitude à l'autolissage : Très bonne jusque 15 min.
- Permet un accès rapide : 2 à 4 h. après application.
- Autolissant : assure une finition soignée en une seule passe.

DOMAINES D'EMPLOI

- SOLS INTERIEURS, sur support visé par le CPT :

- Dalle béton, chape au mortier de ciment, béton surfacé, plancher chauffant à eau chaude... conformes aux D.T.U.

- TOUS LOCAUX P2-P3 :

- Locaux P2 : Appartements, Pavillons...
 - Locaux P3 : Bureaux, Lycées, Hôpitaux, Aéroports...
- Sont exclus les PRE, les locaux et sols humides en permanence et les sols extérieurs.

- EPAISSEUR D'EMPLOI en une seule passe :

Locaux à trafics modérés (P2) 1 à 10 mm

Locaux à trafics intensifs (P3) 3 à 10 mm

* Réglementation :

pour la préparation de sol avant la pose collée d'un carrelage : utiliser un ragréage P3 en 3 mm d'épaisseur minimum (CPT n° 3267 d'octobre 2000).

ETAT DES SUPPORTS

CONDITIONS PREALABLES A LA MISE EN ŒUVRE

Le support doit être :

1°) Sain : c'est-à-dire ne pas avoir en surface : de laitance de ciment, de croûte de plâtre. Pour ce faire : gratter puis éliminer les parties non adhérentes et ensuite dépoussiérer soigneusement.

2°) Propre : c'est-à-dire exempt : de traces d'huile, de traces de peinture, de poussière.

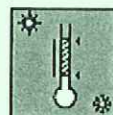
3°) Non poussiéreux : sinon passage de l'aspirateur ou balayage et application du primaire CERMIFILM.

4°) De porosité normale : (goutte d'eau absorbée entre 1 min et 10 min) application du primaire prévu dans l'A.T. - S'il est trop poreux : application du primaire CERMIFILM.

Pas assez poreux : (très lisse, par exemple une chape lissée à l'hélicoptère) appliquer une couche du primaire CERMIFILM. Laisser sécher 2 à 3 heures.



Gris clair

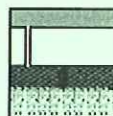


5 à 30°C

5,25 l/3,3 l



30 min.



P2 : 1 à 10 mm
P3 : 3 à 10 mm



15 min.

Fiche technique PMO N° 205

Examen :	CAP Maintenance des Bâtiments de Collectivités	
Intitulé de l'épreuve :	EP1 – Technologie et prévention	DT page 8/9

EXTRAIT CATALOGUE RAGRESOL 2/2

RAGRESOL



RAGREAGES

MISE EN ŒUVRE

- Température ambiante
 - Travailler à une température comprise entre 5° et 30° C
 - Eviter les courants d'air
- En été, par temps chaud, humidifier les supports.
En hiver, utiliser de l'eau de gâchage à 10°C minimum.
- GACHAGE

Mélanger le RAGRESOL en proportion de 5,25 à 5,5 litres d'eau environ pour 25 kg de poudre.

Dans un récipient propre, verser l'eau puis la poudre, progressivement jusqu'à l'obtention d'une pâte homogène et sans grumeaux.

Utiliser un fouet mélangeur branché sur une perceuse électrique (300 à 500 tours/mn max!).

Délai d'utilisation :

La durée de vie en auge varie en fonction de la température. Elle est en pratique de 30 minutes.

- APPLICATION

Après passage du primaire CERMIFILM, étaler le RAGRESOL en une seule passe à l'aide d'une lisseuse en inox par de larges mouvements de va-et-vient.

A l'aller, tirer à zéro en tenant la lisseuse presque verticalement, permettant ainsi de chasser les bulles d'air. Au retour, régler l'épaisseur souhaitée en lissant avec l'outil presque horizontal. Cette technique permet au ragréage de couler facilement dans les anfractuosités du support et de ne laisser qu'une faible porosité résiduelle.

DELAI D'ATTENTE

Ouverture de passage aux pignons : 2 à 4 heures suivant température ambiante.

Délai d'attente pour le collage du revêtement : 24 heures minimum, sauf parquet : minimum 3 jours.

CONSOMMATION

1,5 kg de poudre par m² et par mm d'épaisseur.

CERTIFICATS - TEXTES DE REFERENCE

CPT n° 2843 Enduits autolissants, CPT n°3267, DTU 51.2, 53.1, 53.2

AT CSTB 12/02-1319

Certificats CSTBat n° 06-S-41

59-S-41

66-S-41



UPEC

Le classement P2 ou P3 des locaux tel que défini dans la notice sur le classement UPEC et classement UPEC des locaux - cahier 2999 - Nov. 1997.

Nous garantissons la constance de qualité de nos produits.

Les recommandations générales contenues dans cette notice sont issues de nos essais et de notre expérience.

Elles ne peuvent prendre en compte ni les conditions d'application spécifiques de chaque chantier, ni la mise en œuvre sur lesquelles nous n'avons aucune influence.

Il conviendra par ailleurs de respecter la réglementation en vigueur.

N°Azur 0 810 108 108 Un technicien à votre écoute
ALLOFAX 03.21.303.505* **PREPARATION** **CODE 1203**
www.desvres.com - pmo@desvres.com

CLASSE

P3



Examen :	CAP Maintenance des Bâtiments de Collectivités	
Intitulé de l'épreuve :	EP1 – Technologie et prévention	DT page 9/9